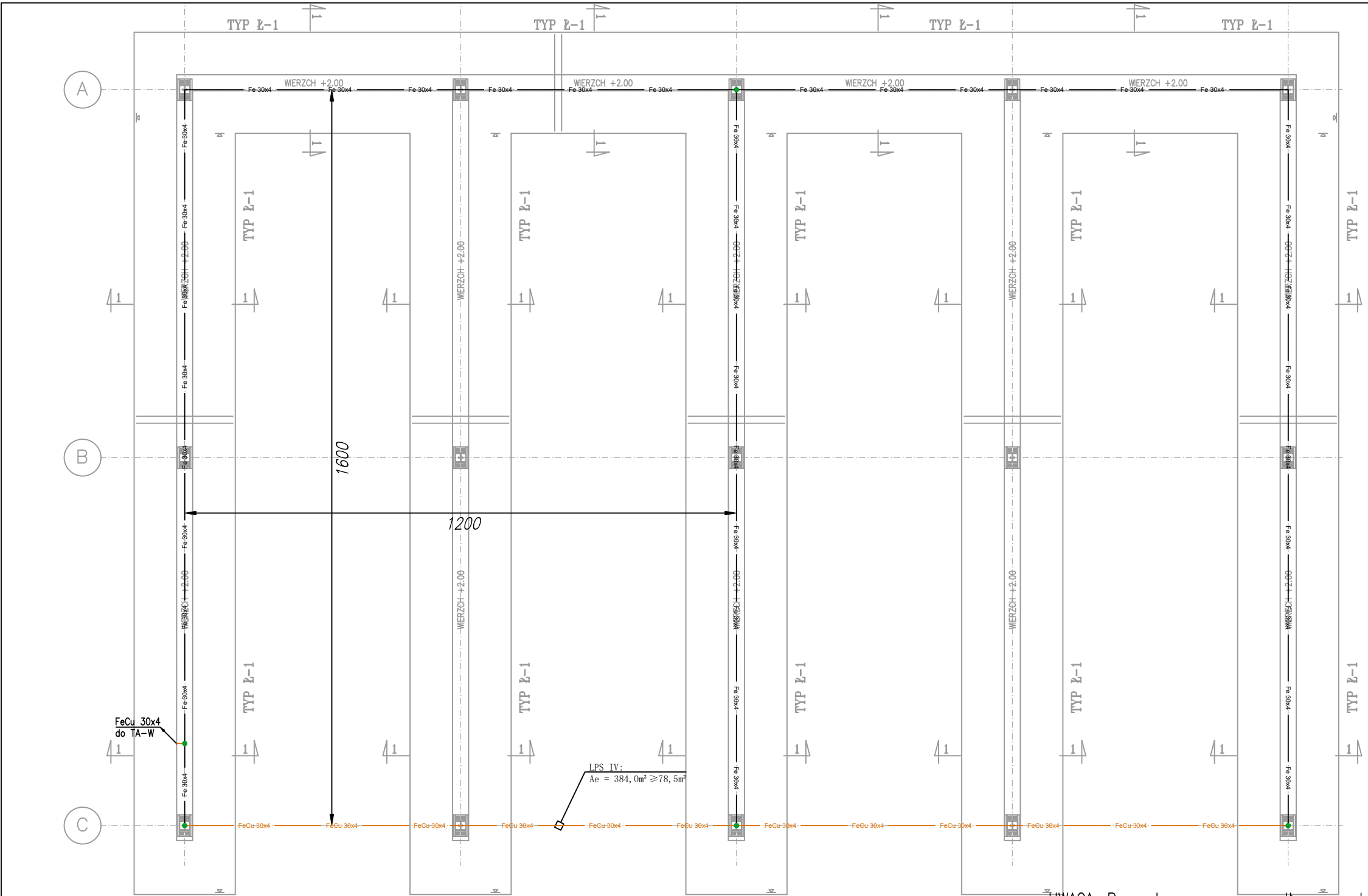
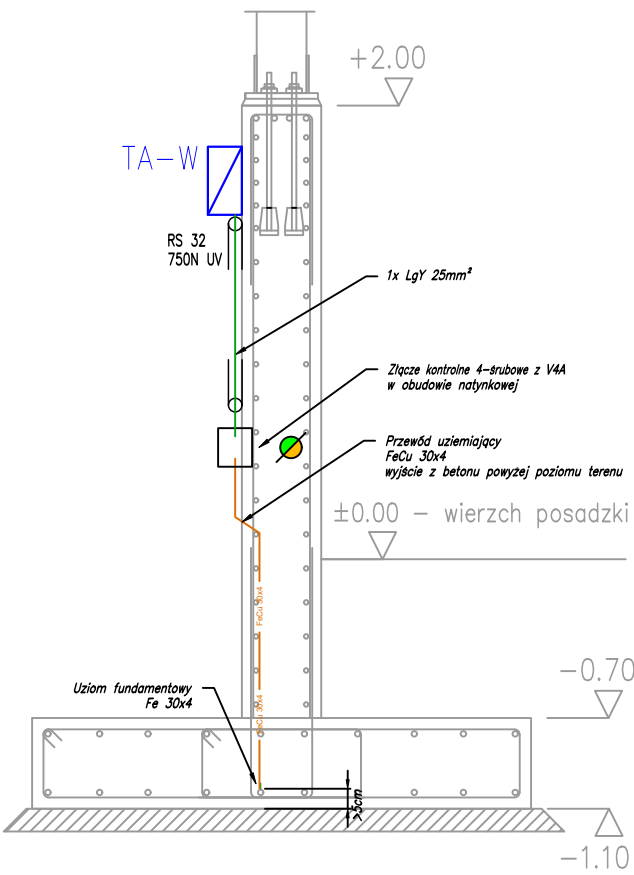


RZUT FUNDAMENTÓW skala 1:100

PRZEKRÓJ 1-1

DETAL "B":

szczegół układania przewodów uziomu w ławie

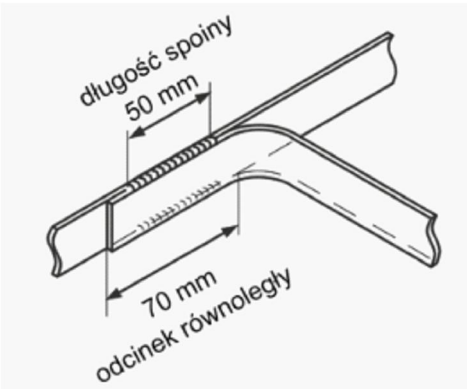


WYTYCZNE DO WYKONANIA UZIOMU FUNDAMENTOWEGO SZTUCZNEGO:

- Uziom fundamentowy wykonać z płaskownika ze stali węglowej gołej Fe30x4 zgodnie z rysunkiem.
- Minimalne otulenie bednarki betonem to 5cm. Bednarkę układać "na sztorc". W przypadku konieczności zastosować stosowne uchwyty dystansowe lub podkładki.
- W fundamentach bednarkę łączyć ze zbrojeniem. Stosować złącza skręcane w odległości co ok. 2m. Zamiennie można bednarkę przyspawać w miarę możliwości zarówno do strzemion jak i prętów wzdłużnych. Strzemiona muszą być przyspawane do prętów wzdłużnych. Długość spoiny min. 50mm. Połączeń spawanych umieszczonych w betonie nie trzeba zabezpieczać antykorozyjnie.
- Do budowy uziemienia fundamentowego sztucznego dopuszcza się zamianę stali czarnej na ocynkowaną, lecz w takim przypadku miejsca połączeń spawanych muszą zostać uprzednio oczyszczone z powłoki cynku.
- Szczegół łączenia odcinków bednarki poprzez spawanie wg DETAL "A" na 7cm zakładkę. Długość spoiny min. 5cm.

DETAL "A":

szczegół łączenia spawanego



LEGENDA — instalacja uziemienia:

- Uziom pionowy pogrążony Ø16 dla FeZn lub Ø14,2 dla FeCu
- Płaskownik ze stali "czarnej" Fe 30x4mm
- Miejsce łączenia małooporowego na rozgałęzieniach (wykonać wg pkt. 5).
- Płaskownik ze stali miedziowej FeCu 30x4mm
- Przewody uziemiające z płaskownika FeCu — odcinek pionowy

UWAGA: Rysunek opracowano według warunków technologicznych zawartych w opisie technologicznym.

Zmiany:	Opis	Data	Nazwisko	Podpis
Opracowanie:	ROZBUDOWA I PRZEBUDOWA OCZYSZCZALNI ŚCIEKÓW W MIEJSOWOŚCI STĘŻYCA DELOWO	Indeks	Data	Rys. Nr
Lokalizacja:	PROJEKT BUDOWLANY ZAMIENNY	00	08.2025	P_02.215/13/A24
Inwestor:	dz. nr 112/8, obr. 0014 Stężycza	Faza	Skala	R00
Branża:	Id dz. 2205023_2 Stężycza	PT	1:100	IE.21.01
	Gminne Przedsiębiorstwo Komunalne Sp. z o.o.			
	83-322 Stężycza, ul. Jana III Sobieskiego 31			
	INSTALACJE ELEKTRYCZNE			
Rysunek:	WIATA NA KONTENERY	Imię i Nazwisko	Numer uprawnień	Podpis
	PIASKU I SKRATEK - OB. NR 21	mgr inż. Orest Kuzmowicz	WAM/0032/PWOE/18	
	UZIEMIENIE FUNDAMENTOWE	mgr inż. Marcin Śleziak	POM/0199/PWOE/13	

"ARCHIDONA" Pracownia Projektowa Dorota Krzywiec-Klein
80-425 Gdańsk, ul. Mickiewicza 8 lok. 2